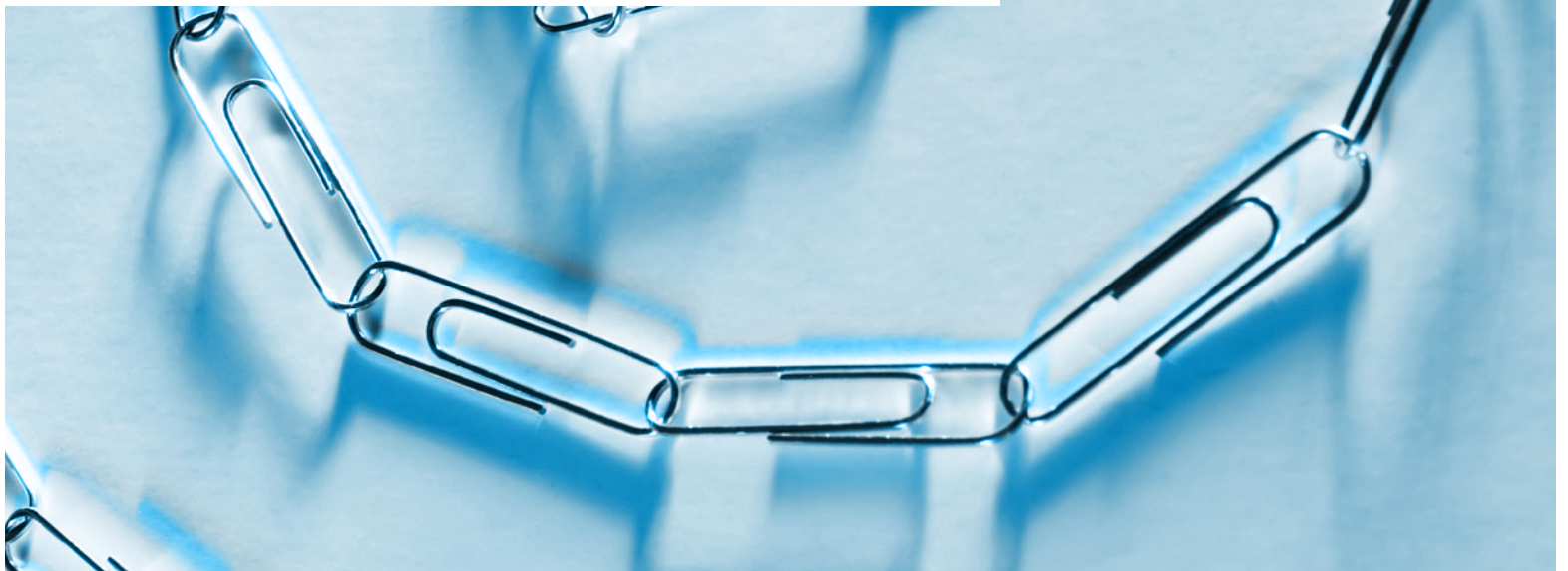


Supply Chain Management

Beschaffung und Logistik
Procurement and Logistics



Editorial

Sehr geehrte Leserinnen und Leser

Die Anforderungen an eine moderne Universität gehen weit über Forschung und Lehre hinaus. Eine leistungsfähige Infrastruktur, effiziente Prozesse und eine nachhaltige Versorgung sind heute zentrale Voraussetzungen für wissenschaftliche Exzellenz. Die Fachstelle Supply Chain Management der Universität Zürich (UZH) leistet hierzu einen entscheidenden Beitrag.

Unsere Aufgabe ist es, die Universität mit allem zu versorgen, was sie für ihren Betrieb benötigt – von Laborgeräten über Post- und Transportdienste bis hin zu komplexen Beschaffungsprozessen. Dabei verstehen wir uns nicht nur als Dienstleister, sondern als strategischer Partner der Institute, Fakultäten und

zentralen Stellen. Gemeinsam gestalten wir eine zukunftsfähige, ressourcenschonende und serviceorientierte Universität.

Diese Broschüre gibt Ihnen einen Einblick in unsere vielfältigen Aufgabenbereiche – von der Logistik über die Beschaffung bis hin zu spezialisierten Werkstätten wie der Glasbläserei oder dem technischen Geräteservice. Sie zeigt, wie wir mit Engagement, Fachwissen und Innovationskraft täglich daran arbeiten, die Universität Zürich effizient und nachhaltig zu unterstützen.

Ich lade Sie herzlich ein, unsere Arbeit kennenzulernen – und freue mich über den Austausch mit Ihnen.



Urs Fankhauser
Leiter Supply Chain Management
Universität Zürich

**WEBSTAR**

Nachhaltigkeit trifft Qualität – **Hygiene- und Pflegeprodukte vom Marktführer**

WEBSTAR optimiert, bündelt und beschleunigt den Warenfluss. Mit vielfältigen Sortimenten sind wir am Puls der Märkte – durch intelligente Beschaffung und unabhängige Beratung unterstützen wir unsere Kundschaft beim Erfolg. Zackig und freundlich, seit bald 150 Jahren.

- ✓ Hygienische Verbrauchsartikel für professionelle Anforderungen
- ✓ Medizinische und Pflegeprodukte für höchste Standards
- ✓ Nachhaltige Lösungen dank SBTi-Engagement
- ✓ Individuelle Beratung und effiziente Logistik



Folge uns
auf **LinkedIn**

Scanne den QR-Code und entdecke
jetzt unsere Angebote auf
WEBSTARSHOP.CH



**Lassen Sie sich von uns beraten
– Gemeinsam gestalten wir eine
saubere und nachhaltige Zukunft!**

E. Weber & Cie AG

Industriestrasse 28


8157 Dielsdorf

Tel: 044 870 87 00

E-Mail: info@webstar.ch



www.webstar.ch



WEBSTAR beschleunigt den
Warenfluss. Mit Elektro-LKW
und Solarstrom.



100 %



Dema dent bietet Ihnen ein wirkungsvolles Portfolio an Dentalprodukten, Serviceleistungen und bewährten Instrumenten, die Ihnen Erleichterung im Praxisalltag verschaffen. Dank fundiertem Fachwissen und der Erfahrungen aus der täglichen Praxis garantieren wir Ihnen eine professionelle Beratung und kundenfokussierte Lösungen.



Buccoseryl

Die beliebte Formulierung der bekannten Adhäsivpaste ist zurück!



Entdecken Sie unsere Eigenmarke MUNDOLINE!



Mundoline
Latexhandschuhe

Mundoline
Latexhandschuhe
PREMIUM

Mundoline
Nitrilhandschuhe
PEARL WHITE

Mundoline
Nitrilhandschuhe
PEARL PINK

INOXKONZEPT®
designed by dental bauer

Gehen Sie mit uns auf Erfolgskurs

Perfekte Hygiene und Organisation in Edelstahl. INOXKONZEPT ist eine intuitive, logische und langlebige Lösung für komplexe Arbeitsabläufe im Aufbereitungsraum. Damit ist Ihre Praxis im Hygienemanagement immer auf dem richtigen Weg.



existKONZEPT^{db}

Gehen Sie mit uns auf Erfolgskurs

Irgendwann stehen Sie vor der Entscheidung, wie Ihre berufliche Karriere starten oder weitergehen soll. Ob Existenzgründung oder Praxisabgabe: Es ist immer eine ganz persönliche Entscheidung, die gut überlegt und vor allem erfolgreich umgesetzt werden soll.

Beschaffung

Die Beschaffung ist eine zentrale Einrichtung der Fachstelle Supply Chain Management der Universität Zürich (UZH). Sie übernimmt die strategische und operative Verantwortung für die universitätsweite Beschaffung – mit Ausnahme des Baubereichs – und gewährleistet eine effiziente, regelkonforme und nachhaltige Versorgung mit Gütern und Dienstleistungen.

Aufgaben und Funktionen

Zu den Kernaufgaben zählen das Warengruppenmanagement, die zentrale Koordination von Beschaffungsprozessen sowie die Betreuung der elektronischen Einkaufsplattform P4U («Purchase for You»). Über P4U können Mitarbeitende Produkte und Dienstleistungen effizient bestellen, wobei die Plattform eine transparente und benutzerfreundliche Abwicklung ermöglicht.

Warengruppenmanagement

Das Warengruppenmanagement ist ein zentrales Steuerungsinstrument der Beschaffung. Es dient der systematischen Bündelung und Optimierung von Produkt- und Dienstleistungskategorien, die regelmässig an der Universität Zürich beschafft werden. Ziel ist es, durch strategische Planung und übergreifende Koordination Synergien zu nutzen, Kosten zu senken und die Qualität der Beschaffung zu erhöhen.

Zu den Vorteilen zählen die Standardisierung von Produkten, die Verbesserung der Lieferantenbeziehungen sowie die Erhöhung der Transparenz über Ausgaben und Bedarfe. Darüber hinaus ermöglicht das Warengruppenmanagement die gezielte Integration von Nachhaltigkeitskriterien und unterstützt so die Umsetzung der universitären Beschaffungsstrategie.

Nachhaltigkeit und Verantwortung

Im Rahmen der Umsetzungsstrategie 2030 zur Sustainability Policy berücksichtigt die Universität Zürich bei der Beschaffung ökologische und soziale Kriterien entlang des gesamten Lebenszyklus eines Produkts. Lieferanten sind aufgefordert, eine Nachhaltigkeits-selbstauskunft abzugeben, die extern geprüft wird. Nachhaltige Produkte werden in P4U entsprechend gekennzeichnet, um eine bewusste Auswahl zu fördern.

Strategische Bedeutung

Durch die Bündelung von Beschaffungsprozessen und die Einführung eines modernen Beschaffungscontrollings sorgt die Beschaffung für Transparenz, Effizienz und Kostenvorteile. Gleichzeitig wird die Einhaltung von Compliance-Vorgaben sichergestellt und die Qualität der Beschaffungsleistungen messbar gemacht. Die Beschaffung trägt somit wesentlich zur Positionierung der Universität Zürich als verantwortungsbewusste und zukunftsorientierte Bildungs- und Forschungsinstitution bei.



Campus Irchel: Standort der Fachstelle Supply Chain Management.



Andrea Devito, Warengruppenmanagerin, und Stefan Holliger, Leiter Digital Procurement & Support, in der Verhandlung mit Lieferanten.

FAUST 

Das komplette Laborsortiment aus Schweizer Hand

Ihr Vollsortimenter für Laborverbrauchsmaterial
und Laborgeräte.

**Ihr Exklusivpartner von TPP
und Faster Sicherheitswerkbänken.**



Ebnatstrasse 65 | CH-8200 Schaffhausen
Tel.: 052 630 01 01 | Fax: 052 624 02 29
info@faust.ch | www.f Faust.ch

Materialzentrum

Das Materialzentrum am Campus Irchel der Universität Zürich ist eine zentrale Einrichtung zur Versorgung der naturwissenschaftlichen Institute mit Labor- und Verbrauchsmaterialien. Es unterstützt Forschung und Lehre durch eine zuverlässige, effiziente und nachhaltige Infrastruktur.

Sortiment und Versorgung

Im Mittelpunkt steht der Shop am Irchel, der rund 1'800 Artikel für den täglichen Bedarf in biologischen und chemischen Laboratorien bereithält. Zum Sortiment zählen unter anderem Lösungsmittel, Gasflaschen, Trockeneis sowie eine Vielzahl weiterer Laborverbrauchsmaterialien. Der Shop fungiert als zentrale Anlaufstelle für Mitarbeitende, die regelmässig auf diese Ressourcen angewiesen sind.

Digitale Bestellung über P4U

Ein wesentlicher Vorteil des Materialzentrums ist die Integration in die elektronische Beschaffungsplattform P4U. Über diese Plattform lassen sich sämtliche Produkte bequem bestellen und direkt bis ins Labor liefern. Dies spart wertvolle Zeit und erhöht die Effizienz der Arbeitsabläufe erheblich.

Beratung und Service

Neben der Materialversorgung bietet das Zentrum auch fachkundige Beratung bei der Auswahl und Beschaffung geeigneter Produkte. Diese Serviceleistung trägt massgeblich zur Qualitätssicherung in der Forschung bei und unterstützt Wissenschaftlerinnen und Wissenschaftler bei der Auswahl passender Materialien und Technologien.

Innovation und Austausch

Ein besonders hervorzuhebendes Angebot sind die regelmässig stattfindenden Tagesausstellungen und Produktdemonstrationen im Shop. Diese Veranstaltungen ermöglichen es den Forschenden, sich über neue Entwicklungen und Technologien zu informieren und direkt mit Lieferanten in Kontakt zu treten. Der direkte Austausch fördert den Wissenstransfer und stärkt die Innovationskraft am Standort.

Nachhaltigkeit und strategische Ausrichtung

Das Materialzentrum orientiert sich an den Prinzipien von Nachhaltigkeit und Innovation. Die effiziente Nutzung von Raum und Ressourcen steht im Einklang mit den Zielen der Direktion Immobilien und Betrieb, die sich durch Professionalität, Verantwortung und zukunftsorientiertes Handeln auszeichnet.

Fazit

Insgesamt leistet das Materialzentrum einen unverzichtbaren Beitrag zur Sicherstellung der wissenschaftlichen Exzellenz an der Universität Zürich. Es schafft optimale Rahmenbedingungen für Forschung und Lehre und trägt wesentlich zur internationalen Wettbewerbsfähigkeit der Universität bei.



Serif Arusoglu, Mitarbeiter Warenlogistik Einkauf, bewirtschaftet rund 1'800 Artikel im Shop am Campus Irchel.





Interner Shop des Materialzentrums UZH am Campus Irchel für registrierte Kundinnen und Kunden.

EGT CHEMIE AG

- Hochreine Substanzen für die Analytik, Biochemikalien, Laborreagenzien und Prozesschemikalien.
- Filtrationsprodukte und -materialien

egtchemie.ch
info@egtchemie.ch
 +41 56 481 70 60

Logistik

Die Logistik der Universität Zürich (UZH) ist ein zentraler Bestandteil der Fachstelle Supply Chain Management und gewährleistet die reibungslose Versorgung, Verteilung und den Transport von Gütern, Postsendungen und Personen innerhalb der Universität. Sie trägt massgeblich zur Effizienz und Qualität der universitären Abläufe bei.

Post- und Sendungslogistik

Die Logistik ist verantwortlich für das Sortieren, Frankieren und Ausbinden von Briefsendungen für das In- und Ausland. Sämtliche Postsendungen – inklusive unanbringlicher Sendungen – werden verarbeitet, berichtigt und beim Eingang der UZH erfasst. Die Zustellung erfolgt termingerecht gemäss Tourenplan, wobei individuelle Lösungen wie Briefeinwurf, interne Posteingänge, Institute oder spezielle Lager-

orte (z. B. Kühlregale, Gefrierschränke) berücksichtigt werden. Zudem wird ein Postschalter betrieben, an dem Kunden bedient und beraten werden.

Transport- und Fahrzeuglogistik

Die Logistik betreibt einen internen Transportdienst im Stadtgebiet Zürich, der über ein Kuriermodul durch einen Disponenten koordiniert wird. Der Warentransport erfolgt im Güter- und Volumenbereich unter Einhaltung der Gewichtsvorgaben. Sendungen bis 30 kg werden gemäss Tourenplan zugestellt. Zudem wird ein Personen-Shuttle betreut und ein Transportsystem mit dynamischer Fachanlage (PUDOs) mitgenutzt. Das Fahrzeugflottenmanagement umfasst rund 100 Fahrzeuge, deren Einsatz, Wartung und Pflege zentral gesteuert werden.



Lager und Wareneingang

Die Logistik führt ein zentrales Lager und ist für die Wareneingangs- und Warenausgangskontrolle verantwortlich. Paketsendungen werden erfasst, beklebt, gescannt und bei Bedarf mit Schlepp- und Zugfahrzeugen zur Endkonsumentin bzw. zum Endkonsumenten transportiert. Auch Büchersendungen werden im Logistik-Hub sortiert. Retouren werden sachgerecht verarbeitet, und alle Möglichkeiten werden ausgeschöpft, um unanbringliche Sendungen zu vermeiden.



Speziallogistik und Gefahrgut

Die Logistik übernimmt die Annahme und Auslieferung von Flüssiggas sowie die Abfüllung und Verteilung von Flüssigstickstoff in 300-Liter-Cryotanks. Die Sicherheitsvorschriften im Umgang mit Gefahrgut wie Helium oder Flüssiggas werden regelmässig überprüft, unterstützt durch den eigenen KOPAS der Fachstelle Supply Chain Management. Mitarbeitende besuchen regelmässig Aus- und Weiterbildungen zu Ladungssicherheit, CZV und Gefahrgut.



Kundenservice und Merchandising

Die Logistik bietet einen umfassenden Customer Support und betreibt zwei Nebenkassen inklusive Inventararbeiten. Zudem wird das Artikel-Merchandising aktiv mitgestaltet, Produkte werden präsentiert und gezielt abverkauft. Die Erfassung, das Drucken und Aushändigen von Post- und Sachgütern erfolgen anhand von Scanning-Daten, Listen oder Anschriften. Verschiedene Anwendungen und Tools der Post- und Kurieranbieter werden dabei effizient genutzt.



Aylin Sahin, Mitarbeiterin Logistik, verteilt Postsendungen innerhalb der UZH.



Kateryna Shevchenko, Logistikerin EFZ in Ausbildung (Distribution), sortiert Bücher für die Universitätsbibliothek.



AdipoGen[®]
LIFE SCIENCES

**The Expert in
Inflammasome
Research**

Our Focus: Inflammation & Immune Responses Research
We manufacture Antibodies, Proteins, Assays and Biochemicals



www.adipogen.com

Adipogen AG | Schneckelerstrasse 1 | CH-4414 Füllinsdorf | Tel: +41-61-926-60-40 | Mail: info@adipogen.com

Lab Services

Technischer Geräteservice

Lab Services ist verantwortlich für die Wartung und Reparatur wissenschaftlicher Instrumente an der Universität Zürich. Dies umfasst insbesondere Licht- und Fluoreszenzmikroskope, Flowzytometer und Zellsorter sowie die regelmässige Prüfung von Laborwaagen. Ziel ist es, die Funktionsfähigkeit und Präzision dieser Geräte sicherzustellen und damit die Qualität der Forschung zu gewährleisten.

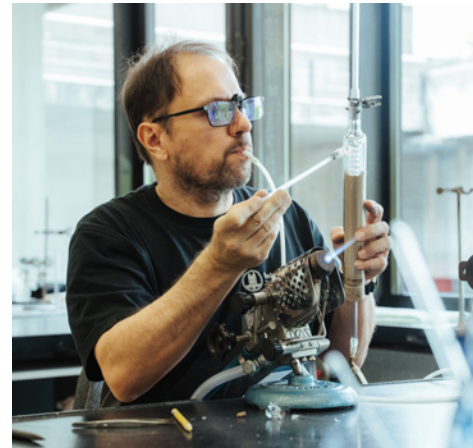
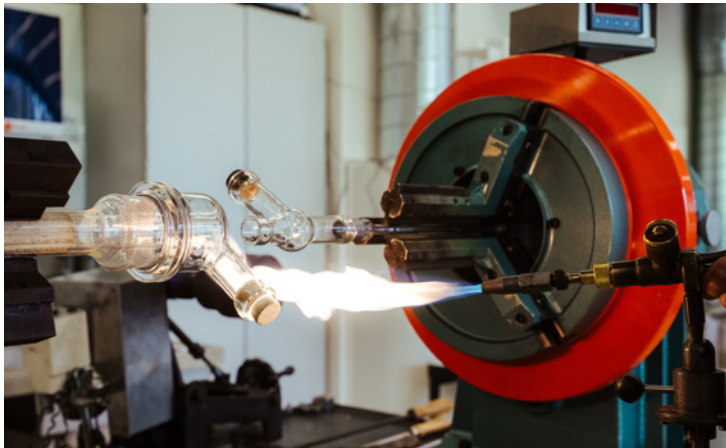
Leihgeräte für Forschung und Lehre sowie Gerätebörse

Für die temporäre Nutzung in Kursen und Forschungsprojekten stellt Lab Services eine Auswahl an Leihgeräten zur Verfügung. Das Angebot umfasst sechs Mikroskope mit optionaler Fluoreszenzfunktion sowie zehn Inversmikroskope mit Phasenkontrast. Diese

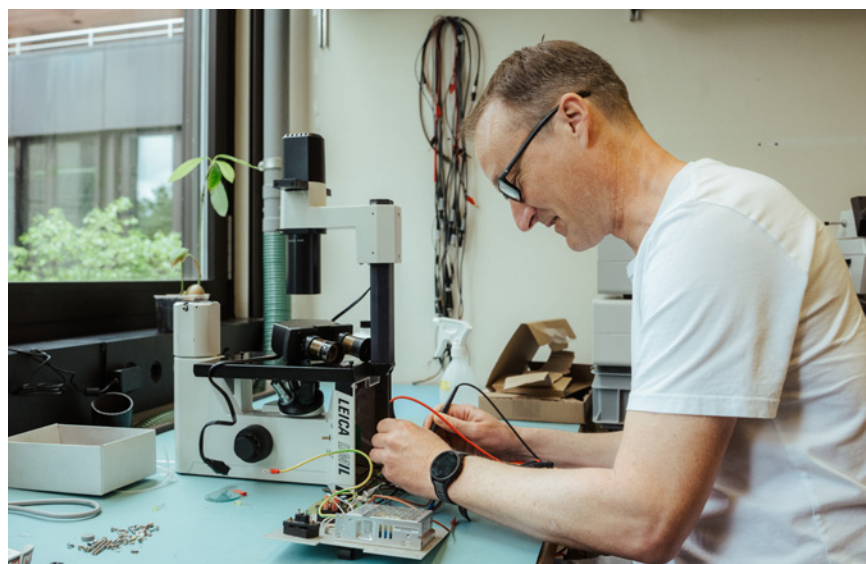
Geräte können flexibel eingesetzt werden und unterstützen die Lehre und experimentelle Forschung. Darüber hinaus betreibt Lab Services eine Gerätebörse zur Weiterverwendung nicht mehr benötigter Laborgeräte. Dies fördert die nachhaltige Nutzung von Ressourcen innerhalb der Universität.

Werkstattservice

Die Werkstatt für allgemeine Laborgeräte gewährleistet den reibungslosen Betrieb von Vakuumpumpen, Rotationsverdampfern und ähnlichen Geräten. Zudem unterstützt sie bei der Beschaffung und Installation neuer Geräte. Reparaturen werden, wenn möglich, direkt vor Ort durchgeführt. Bei Bedarf kommen Ersatzgeräte zum Einsatz, um Ausfallzeiten zu minimieren.



Stefan Gut, Leiter Lab Services, führt die hauseigene technische Glasbläserei (Bild oben rechts), German Köstinger (Bild unten) betreut den optischen Service, hier beim Überprüfen eines Mikroskops.



Glasbläserei

Die Glasbläserei der Universität Zürich ist eine traditionsreiche Einrichtung, die handwerkliches Können mit moderner Technik verbindet. Sie verarbeitet hauptsächlich Borosilikat-3.3-Glas (Duran) sowie zunehmend Quarzglas, das sich durch hohe Temperaturbeständigkeit und UV-Durchlässigkeit auszeichnet. Die Glasbearbeitung erfolgt manuell an Tischbrennern und Glasdrehbänken sowie in der Nassverarbeitung mit Diamantwerkzeugen. Fertige Apparaturen werden spannungsfrei getempert.

Die Glasbläserei ist erste Anlaufstelle für Forschende bei der Konstruktion, Reparatur und Beschaffung von Glasapparaturen. Die Dienstleistungen stehen UZH-Angehörigen kostenlos zur Verfügung – es werden lediglich die Materialkosten verrechnet. Externe Institutionen wie ETH, EMPA oder ZHAW zahlen zusätzlich einen günstigen Stundensatz. Privataufträge werden nicht angenommen. Das Angebot umfasst die Herstellung von Glasapparaturen aus Borosilikat- und

Quarzglas, darunter klassische Laborgeräte, Einzelanfertigungen und komplexe Speziallösungen. Beispiele sind Destillationsanlagen, Vakuumpumpstände, Kühlfallen, Tropftrichter, Reaktoren, Glaszellen und vieles mehr. Auch gestalterische Projekte mit Forschungsbezug werden unterstützt.

Defekte Apparaturen können häufig repariert oder modifiziert werden, wodurch teure Neuanschaffungen vermieden werden. Die Glasbläserei übernimmt auch Konstruktion und Beschaffung von Glasgeräten, vakuumiert Proben in Ampullen und bietet ein Sortiment an Glasartikeln im Shop am Irchel sowie auf der P4U-Plattform an. Ein umfangreiches Lager an Glasrohren und Zubehör steht zur Verfügung. Darüber hinaus bietet sie Glasbläserkurse an, in denen Forschende und Mitarbeitende den Umgang mit Glas erlernen können. Die Glasbläserei ist zudem ein anerkannter Ausbildungsbetrieb für Apparateglasbläserinnen und -bläser EFZ.

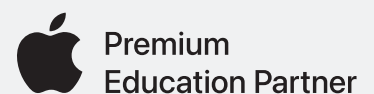


Professionelle Unterstützung für Fachstellen, Einkauf und ICT-Verantwortliche

IT-Beschaffung für Hochschulen und Institute



Wenn mit Apple, dann mit uns.
dq-solutions.ch



Editorial

Dear readers

The demands placed on a modern university go far beyond research and teaching. Today, an efficient infrastructure, effective processes and sustainable supply are key prerequisites for academic excellence. The Supply Chain Management service unit at the University of Zurich makes a decisive contribution to this.

Our task is to provide the university with everything it needs to operate – from laboratory equipment and postal and transport services to complex procurement processes. We see ourselves not only as a service provider, but also as a strategic partner to the institutes, faculties and central offices. Together,

we are shaping a sustainable, resource-efficient and service-oriented university.

This brochure gives you an insight into our diverse areas of responsibility – from logistics and procurement to specialised workshops such as the glass-blowing studio and technical equipment service. It shows how we work every day with commitment, expertise and innovative strength to support the University of Zurich efficiently and sustainably.

I cordially invite you to learn more about our work – and look forward to exchanging ideas with you.



Urs Fankhauser
Head of Supply Chain Management
University of Zurich

Procurement

The Procurement is a central institution within the Supply Chain Management service unit at the University of Zurich (UZH). It assumes strategic and operational responsibility for university-wide procurement – with the exception of construction – and ensures the efficient, compliant and sustainable supply of goods and services.

Tasks and functions

Its core tasks include product group management, central coordination of procurement processes and support for the P4U (“Purchase for You”) electronic purchasing platform. P4U enables employees to order products and services efficiently, with the platform providing transparent and user-friendly processing.

Commodity group management

Commodity group management is a key control tool for the Procurement. It serves to systematically bundle and optimise product and service categories that are regularly procured at the University of Zurich. The aim is to leverage synergies, reduce costs and improve the quality of procurement through strategic planning and cross-functional coordination.

The advantages include product standardisation, improved supplier relationships and increased transparency regarding expenditure and requirements. In addition, product group management enables the targeted integration of sustainability criteria, thereby supporting the implementation of the university’s procurement strategy.

Sustainability and responsibility

As part of its 2030 implementation strategy for its sustainability policy, the University of Zurich takes ecological and social criteria into account throughout the entire life cycle of a product when making purchases. Suppliers are required to submit a sustainability self-assessment, which is reviewed externally. Sustainable products are labelled accordingly in P4U to promote conscious selection.

Strategic importance

By bundling procurement processes and introducing modern procurement controlling, the specialist center creates transparency, efficiency and cost advantages. At the same time, compliance requirements are ensured and the quality of procurement services is made measurable. The Procurement Center thus contributes significantly to positioning the University of Zurich as a responsible and future-oriented educational and research institution.



Stefan Holliger, Head of Digital Procurement & Support, analyzing P4U catalogues.



cromentis LAB

**Ein
Familienunternehmen
seit 1994**

cromentis gmbh | Nonnenmattstr. 42 | 4107 Ettingen | T. +41 61 721 00 49 | kontakt@cromentislab.com

www.cromentislab.shop

Materials Center

The Materials Center at the Irchel Campus of the University of Zurich is a central facility that supplies the natural science institutes with laboratory and consumable materials. It supports research and teaching with a reliable, efficient and sustainable infrastructure.

Product range and supply

The focus is on the shop at Irchel, which stocks around 1,800 items for everyday use in biological and chemical laboratories. The product range includes solvents, gas cylinders, dry ice and a wide range of other laboratory consumables. The shop serves as a central point of contact for employees who regularly rely on these resources.

Digital ordering via P4U

A key advantage of the materials center is its integration into the P4U electronic procurement platform. This platform allows all products to be conveniently ordered and delivered directly to the laboratory. This saves valuable time and significantly increases the efficiency of workflows.

Consulting and service

In addition to supplying materials, the center also offers expert advice on selecting and procuring suitable products. This service contributes significantly to quality assurance in research and supports scientists in selecting suitable materials and technologies.

Innovation and exchange

One particularly noteworthy feature is the regular daily exhibitions and product demonstrations in the shop. These events enable researchers to find out about new developments and technologies and to make direct contact with suppliers. Direct exchange promotes knowledge transfer and strengthens the innovative power of the location.

Sustainability and strategic orientation

The Materials Center is guided by the principles of sustainability and innovation. The efficient use of space and resources is in line with the goals of the Division Real Estate and Operations, which is characterised by professionalism, responsibility and forward-looking action.

Conclusion

Overall, the Materials Center makes an indispensable contribution to ensuring scientific excellence at the University of Zurich. It creates optimal conditions for research and teaching and contributes significantly to the university's international competitiveness.





Ahmed Baharoon, warehouse clerk, preparing internal orders for dispatch.

Innovative und zuverlässige Produkte für Ihre Analytik



Filtration · Schnellteste · Wasseranalytik ·
Chromatographie · Bioanalytik

MACHEREY-NAGEL

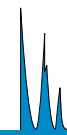
www.mn-net.com



MACHEREY-NAGEL AG

Hirsackerstrasse 7 · 4702 Oensingen · Switzerland
Phone +41 (0) 62 388 55 00 · sales-ch@mn-net.com

www.infochroma.ch



infochroma ag



Seit über 50 Jahren Ihr
verlässlicher Partner.



- ✓ Hochqualitatives, breites
Flaschensortiment und passendes
Zubehör aus eigener Produktion
- ✓ Ansprechpartner für neue
Produkte aus Röhrglas nach
Ihren Ansprüchen



Chräbelstrasse 4 | CH-6410 Goldau
Tel: +41 41 748 50 60 | info@infochroma.ch

Logistics

Logistics is a central component of supply chain management and ensures the smooth supply, distribution and transport of goods, mail and people within the university. It contributes significantly to the efficiency and quality of university processes.

Postal and shipment logistics

Logistics is responsible for sorting, franking and bundling letters for domestic and international delivery. All postal items – including undeliverable items – are processed, corrected and recorded upon arrival at UZH. Delivery takes place on schedule according to the route plan, taking into account individual solutions such as letterboxes, internal mailboxes, institutes or special storage locations (e.g. refrigerated shelves,

freezers). In addition, a post office counter is operated where customers are served and advised.

Transport and vehicle logistics

Logistics operates an internal transport service in the Zurich city area, which is coordinated by a dispatcher via a courier module. Goods are transported in accordance with weight specifications. Shipments up to 30 kg are delivered according to the route schedule. In addition, a passenger shuttle is operated and a driver -routing transport system with dynamic compartment allocation (PUDOs) is also used. Vehicle fleet management comprises around 100 vehicles, whose deployment, maintenance and care are centrally controlled.



Warehouse and goods receipt

Logistics operates a central warehouse and is responsible for checking incoming and outgoing goods. Parcel shipments are recorded, labelled, scanned and, if necessary, transported to the end consumer using tow trucks and tractor units. Book shipments are also sorted at the logistics hub. Returns are processed appropriately, and every effort is made to avoid unsuitable shipments.



Special logistics and hazardous goods

Logistics handles the receipt and delivery of liquid gas as well as the filling and distribution of liquid nitrogen in 300-litre cryogenic tanks. Safety regulations for handling dangerous goods such as helium or liquid gas are regularly reviewed, supported by the Supply Chain Management service unit's own KOPAS. Employees regularly attend training and further education courses on load safety, CZV and dangerous goods.



Customer service and merchandising

Logistics offers comprehensive customer support and operates two auxiliary cash registers, including inventory work. In addition, article merchandising is actively shaped, products are presented and sold in a targeted manner. The recording, printing and delivery of postal and material goods is carried out on the basis of scanning data, lists or addresses. Various applications and tools from postal and courier providers are used efficiently for this purpose.







CHEMISTRY

LIFE SCIENCE

LABWARE

> Über 2,5 Millionen Produkte
 > Stock in Basel

> Produkte zu vorteilhaften Konditionen
 über die Plattform P4U

CHEMIE BRUNSCHWIG AG
 Auf dem Wolf 10
 CH-4052 Basel
 T +41 61 308 91 11
www.chemie-brunschwig.ch



**Innovative
Life Science
Supplies &
Lab Equipment**



BioConcept

We are glad to be
your partner for:

- Cell Culture
- Molecular Biology
- Immunology
- Microbiology
- Service and Validation

Discover more on:
www.bioconcept.ch

Microsynth

THE SWISS DNA COMPANY



WE ENRICH YOUR RESEARCH

Microsynth AG

Schützenstrasse 15 · 9436 Balgach

+41 71 722 83 33 · info@microsynth.ch

www.microsynth.com

Lab Services

Technical equipment service

Lab Services is responsible for the maintenance and repair of scientific instruments at the University of Zurich. This includes, in particular, light and fluorescence microscopes, flow cytometers and cell sorters, as well as the regular testing of laboratory scales. The aim is to ensure the functionality and precision of these devices and thus guarantee the quality of research.

Workshop service

The workshop for general laboratory equipment ensures the smooth operation of vacuum pumps, rotary evaporators and similar devices. It also provides support in the procurement and installation of new equipment. Repairs are carried out on site whenever possible. If necessary, replacement equipment is used to minimise downtime.

Loan and exchange of equipment for research and teaching

Lab Services provides a selection of equipment for temporary use in courses and research projects. The range includes six microscopes with optional fluorescence function and ten inverted microscopes with phase contrast. These devices can be used flexibly and support teaching and experimental research. In addition, the specialist unit operates an equipment exchange for the reuse of laboratory equipment that is no longer needed. This promotes the sustainable use of resources within the university.

Glassblowing

The University of Zurich's glassblowing workshop is a traditional institution that combines craftsmanship with modern technology. It mainly processes boro-

silicate 3.3 glass (Duran) and, increasingly, quartz glass, which is characterised by its high temperature resistance and UV permeability. Glass is processed manually using table burners and glass lathes, as well as in wet processing with diamond tools. Finished equipment is stress-relieved.

The glassblowing workshop is the first point of contact for researchers when it comes to the design, repair and procurement of glass apparatus. The services are available free of charge to UZH members – only the cost of materials is charged. External institutions such as ETH, EMPA or ZHAW pay an additional low hourly rate. Private orders are not accepted. The range includes the manufacture of glass apparatus made of borosilicate and quartz glass, including classic laboratory equipment, custom-made products and complex special solutions. Examples include distillation systems, vacuum pump stands, cold traps, dropping funnels, reactors, glass cells and much more. Design projects related to research are also supported.

Defective equipment can often be repaired or modified, avoiding the need for expensive new purchases. The glassblowing workshop also designs and procures glass equipment, vacuums samples in ampoules and offers a range of glass items in the shop at Irchel and on the P4U platform. An extensive stock of glass tubes and accessories is available.

In addition, the glassblowing workshop offers glassblowing courses in which researchers and employees can learn how to work with glass. The glassblowing workshop is also a recognised training center for apparatus glassblowers EFZ.



Glassblower Joris Schwob skillfully implements internal requirements for glass apparatus.

IKA

designed for scientists

IKA ist Ihr zuverlässiger Partner in der Labor-, Analysen- und Prozesstechnik. Wenn es um Anwendungen in den Bereichen Rühren, Mischen, Temperieren, Destillieren oder Mahlen geht, vertrauen die Marktführer auf unsere bewährten Produkte und Technologien.

Silke Hanser
Account Executive
Switzerland
+49 7633 831-158
silke.hanser@ika.de




Buy IKA Products on P4Y



LUCERNA-CHEM

Über 4 Mio. marktführende Forschungsprodukte von über 85 Herstellern

in lucerna-chem.ch

Alle Teile des Erfolgs

CONRAD

Alles aus einer Hand:
Lösungen für moderne Lehre, effizientes Studium und zukunftsorientierte Forschung.

**Ihr Partner für fortschrittliche
Universitätsausstattung und
moderne Bildungstechnik**



Conrad Education



conrad.ch/edu

INTEGRA






Wissenschaftliche Entdeckungen zu beschleunigen ist unsere Mission. Unsere Geräte transferieren Flüssigkeiten genau und effizient von einem Ort zum anderen und steigern so die Wirksamkeit von Laboren weltweit. Lernen Sie uns kennen!

in    

www.integra-biosciences.com



Kontakt

Universität Zürich
Supply Chain Management
Winterthurerstrasse 190
8057 Zürich
+41 44 635 41 30
info@scm.uzh.ch
www.scm.uzh.ch