



\*\*\*\*  
MOUNTAIN & SOUL RESORT  
GRINDELWALD



# ME, YOU & NATURE

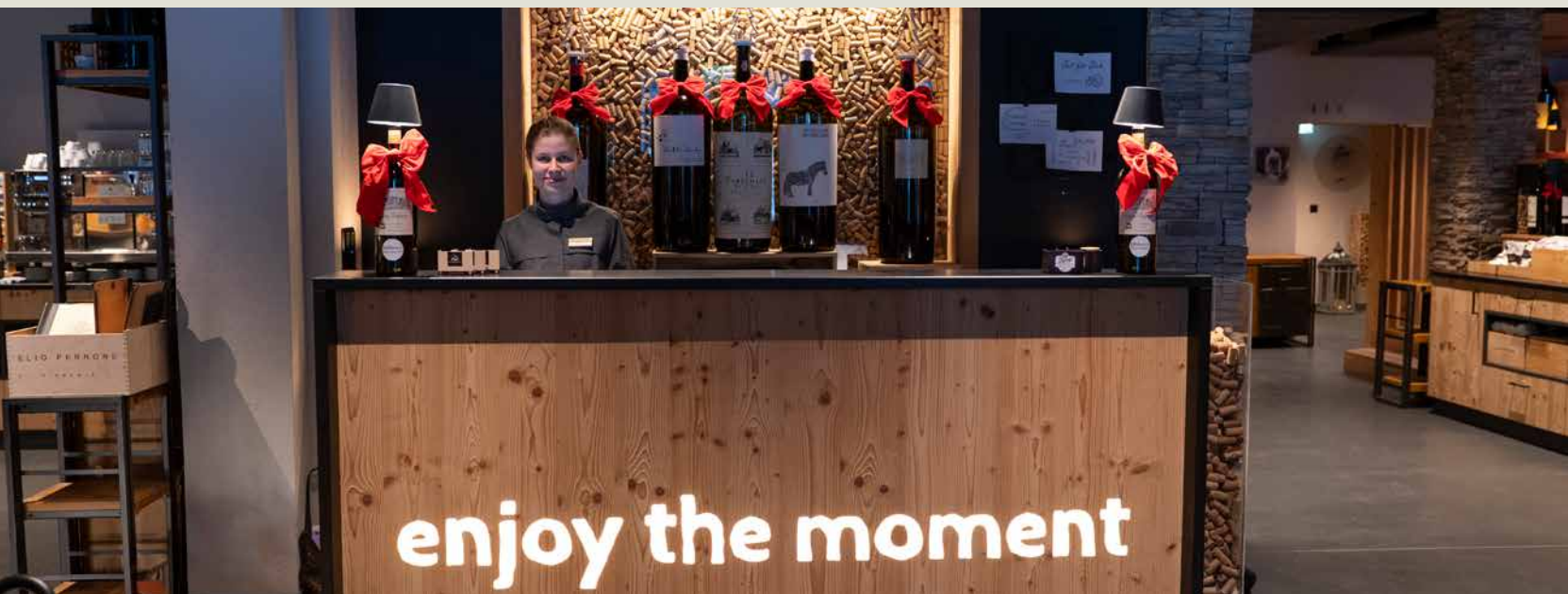
Grindelwald, Switzerland

Eiger Mountain & Soul Resort

## ECHT. MENSCHLICH. INSPIRIEREND.

Das Eiger Mountain & Soul Resort ist ein besonderer Ort, um in die Welt der Berge und Natur einzutauchen. Im Herzen von Grindelwald findest du das ganze Jahr über Komfort und herzliche Geborgen-

heit. Seit zwei Generationen verwöhnen wir unsere Gäste und heißen dich in einer familiären Atmosphäre willkommen, in der du dich sofort wohlfühlst.



Nimm dir Zeit und genieße die Momente. Ob im Eiger-Spa – Fitness & Soul, Barrys Restaurant, Bar & Lounge, bei einem unserer Events und Seminare oder ganz entspannt in den liebevoll eingerichteten und gemütlich ausgestatteten Zimmern, Suiten und Wohnungen.

Unsere exklusive Lage im Herzen von Grindelwald als Tor zur Jungfrau-Region macht unser Resort zum idealen Ausgangspunkt für sportliche Aktivitäten aller Art. Von der Wanderung in atemberaubender Kulisse über ambitionierte Berg- und Klettertouren bis hin zum Skifahren für Geniesser und Mountainbiken auf herrlichen Trails ist direkt vor unserer Tür alles geboten, was dein Herz höher schlagen lässt.

**Herzlich willkommen im Eiger Mountain & Soul Resort**

Gisela, Daniel & Team

Bei uns wird jeder Moment

**zum besonderen Erlebnis.**





Wohlfühlkomfort in jeder Dimension

## ENTSPANNT. GENUSSVOLL. UNVERGESSLICH.

Wir haben für jeden Wunsch und für jede Anzahl von Gästen die perfekte Unterkunft. Das Spektrum reicht von stilvoll eingerichteten Einzel- und Doppelzimmern über exklusive Suiten bis zu Wohnungen, die sich bestens für den Urlaub mit der ganzen Familie eignen. Ganz gleich, welche Wahl du triffst – es erwartet dich in allen Räumlichkeiten ein alpin angehauchtes Ambiente mit natürlichen Elementen

aus Holz, Stein und roten Farbtupfern. Moderner Schick trifft bei uns auf traditionellen Charme und macht unser Resort zum Wohlfühlort mit hohem Entspannungsfaktor. Über die liebevoll ausgestatteten Räumlichkeiten hinaus haben wir dir noch einiges mehr zu bieten. Fast alle unsere Zimmer – und die Suiten komplett – verfügen über Balkone mit Blick auf die imposante Bergwelt ringsum.



Frühstück 7 – 11 Uhr



Swissness-Minibar



Kaffeemaschine



WLAN



Bademantel



10 % auf Food-Angebot  
im Barrys Restaurant



Kaffee und Kuchen am  
Nachmittag



Eiger Spa



Fitness



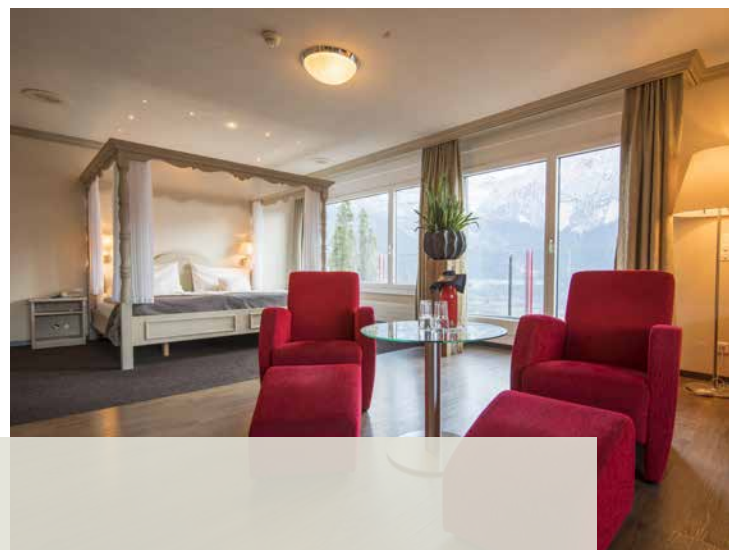
Gruppenkurse



Spezialpreis fürs Sportzentrum  
Hallenbad



gratis Ortsbus



### FIXE PACKAGES UND SAISONALE SPECIALS


Wir haben für jedes Faible und jeden Anlass das richtige Angebot für dich zusammengestellt: „Last Minute 3 für 2“ für alle, die etwas länger bleiben, „Loveroom“ für frisch oder schon

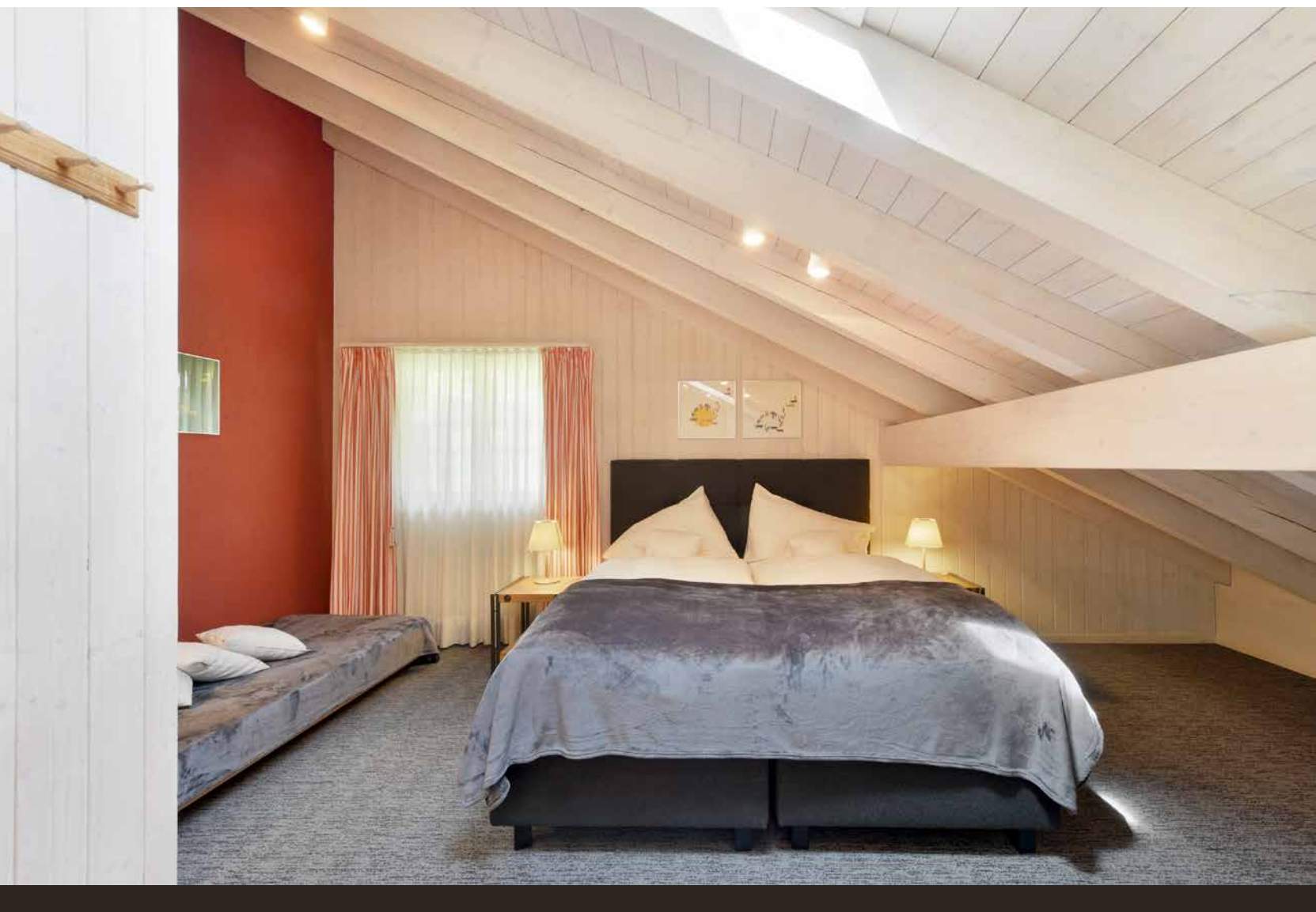
ganz lang Verliebte oder das „Relax & Dine“-Special für alle, die sich zurücklehnen und Energie tanken möchten. Da ist für jeden das Richtige dabei.

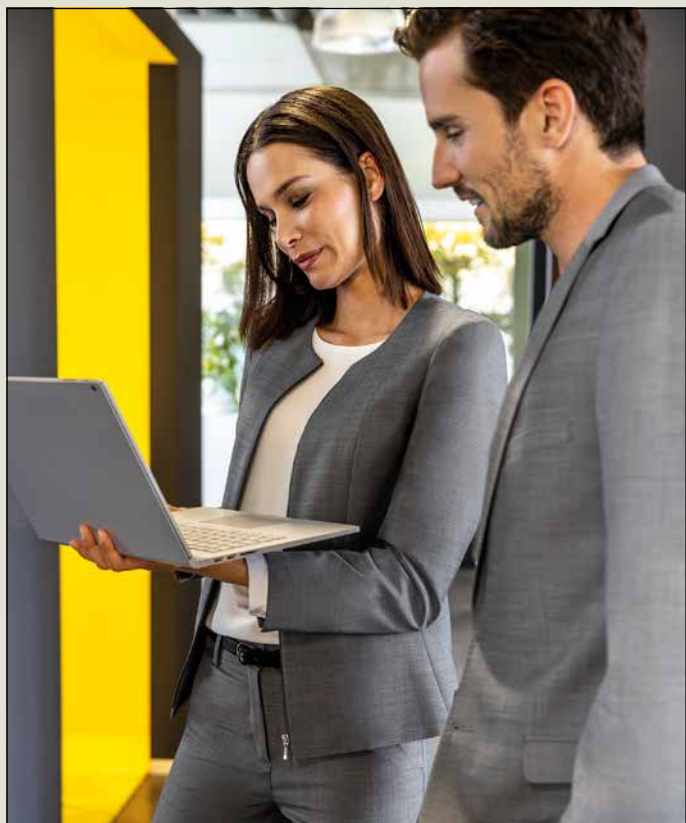


ZIMMEREI AG  
**BRAWAND**  
Grindelwald

Grindelwaldstrasse 64 • 3818 Grindelwald  
Telefon 033 853 43 36  
[www.brawand-zimmerei.ch](http://www.brawand-zimmerei.ch)








  
**JUNGFRAU**
  
**TOP OF EUROPE**

Tauchen Sie jetzt in die hochalpine Wunderwelt aus Eis, Schnee und Fels.
   
[www.jungfrau.ch](http://www.jungfrau.ch)


[www.gastro-wear.ch](http://www.gastro-wear.ch)

Eiger Spa – Fitness & Soul

## ERHOLEN. RUNTERFAHREN. KRAFT TANKEN.

Das Eiger Mountain & Soul Resort ist für alle, die den Alltag für ein paar schöne Tage weit hinter sich lassen möchten, die perfekte Adresse. In unserem Spa-Bereich bieten wir dir eine ganze Reihe

wunderbarer Möglichkeiten, die Seele baumeln zu lassen und tief zu entspannen.

### SAUNA IST GESUND!

Unsere alpine Saunalandschaft mit Wänden in Natursteinoptik hat viel zu bieten: eine trockene finnische Sauna mit 90 Grad, eine Kräutersauna, 45 bis 50 Grad und 55 % Luftfeuchtigkeit, und ein Dampfbad, 45 Grad und 80 % Luftfeuchtigkeit. Zwischen den Saunagängen lässt es sich im Ruhe- oder Meditationsraum wunderbar entspannen.



### VERY PRIVATE: UNSER WHIRLPOOL

In unserem exklusiv ausgestatteten Private Whirlpool ist Entspannung pur für zwei bis vier Personen garantiert. Die Massagestrahlen lockern die Muskeln, während du fast schwerelos bei einem Glas Prosecco im temperierten Wasser schwebst. Die farblich changierende Unterwasserbeleuchtung trägt zusätzlich dazu bei, deine Seele in einen relaxten Zustand zu versetzen.

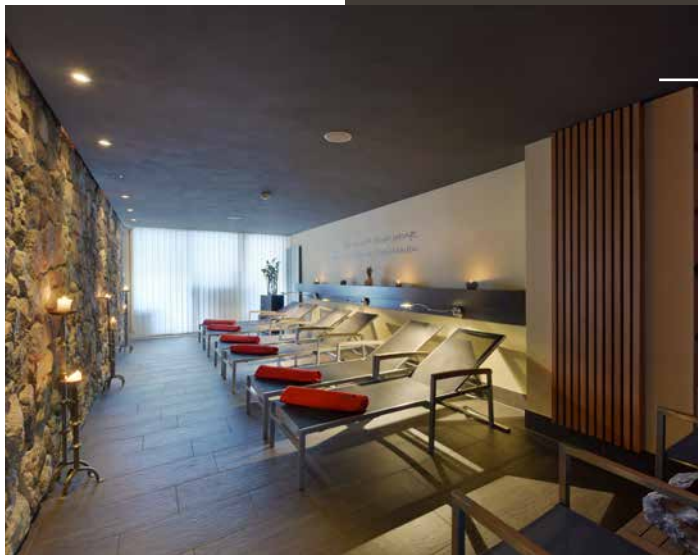




**PRIVATE SPA – NATÜRLICH. FRISCH. SINNLICH.**

Das Private Spa ist ein ganz besonderes Erlebnis für zwei, das in traumhaftem Ambiente inklusive frei im Raum stehender Doppelbadewanne ein komplettes Entspannungsprogramm bietet. Die Alpine-Variante empfängt dich mit Heublumenbad, einem Bergföhre-Aufguss in der Cocoon-

Sauna. Beim Herzklopfen-Spa erwarten euch ein Gebirgshonigbad, ein Lavendel-Aufguss in der Cocoon-Sauna – und statt dem Hauseistee gibt's hier eine Flasche Prosecco für prickelnde Stimmung.



**DAY SPA ODER BRUNCH & SPA**

Unseren Spa-Bereich kannst du – ob Hotelgast oder nicht – einfach nur für einen Tag geniessen. Oder du startest den Tag mit einem leckeren Frühstücksbuffet in der Barrys Lounge und besuchst anschliessend unseren Spa-Bereich. So kann der Tag beginnen!

**planart**  
GRINDELWALD

www.planart-arch.ch

**Architektur & Bauleitung**

**holzkreation schmid**  
FENSTERBAU ARCHITEKTUR SCHREINEREI

...mit besonderem Blick für Material, Farben und Formen

Grindelwaldstrasse 64  
3818 Grindelwald  
Tel. 033 854 10 70  
info@holzkreation-schmid.ch

## MASSAGEN

Ob klassische Massage, Shiatsu, Paarmassage oder eine wohltuende Soul-Massage: Unsere Massagen sind eine Wohltat für Body & Soul. Unsere Masseurinnen und Therapeuten sind auf ihrem individuellen Spezialgebiet exzellent ausgebildet und zaubern mit geschickten Händen jede Verspannung aus dir raus.



## FITNESS & KURSE

Du möchtest was für deine Fitness tun? Dann bist du in unserem Fitnessbereich genau richtig. Hier kommst du an einer grossen Auswahl von Fitnessgeräten in Bestform. Du trainierst ganz konzentriert nur für dich oder holst dir in der Gruppe die volle Motivation: Yoga, Pilates, Zumba und vieles mehr (inkl. für unsere Hotelgäste).

## COACHING & YOGA

Über unser breit gefächertes Spa-Angebot hinaus kannst du bei uns im Gespräch mit erfahrenen Therapeuten etwas für deine persönliche Entwicklung tun. Erkenne deine Stärken, arbeite an deinen Schwächen und baue dein ganz persönliches Potenzial weiter aus. Begleitende Angebote wie Personal Yoga, Waldbaden oder malerisches Experimentieren machen den Weg frei für neue Perspektiven.





**PANDINAVIA**  
expect more.

**HOBEDA**  
hobeda.ch

Barrys Restaurant, Bar & Lounge

## ESSEN. TRINKEN. GENIESSEN.

Unser Restaurant Barrys verbindet traditionelle Schweizer Alpenküche mit aktuellen Trends. Wir begeistern mit regionalen Spezialitäten, modern interpretiert und mit herzlichem Service. Bei uns trifft Berghüttenromantik auf modernen Zeitgeist – perfekt für gemütliche Stunden in besonderem Ambiente. Such dir deinen

Lieblingsplatz aus: lieber in der Lounge oder in einer der kuscheligen Nischen im ersten Stock? Unsere Leidenschaft für guten Wein rundet dein Erlebnis ab. Unser gut bestückter Weinkeller bietet vor allem Schweizer Weine sowie ausgewählte Rotweine aus Europa. So findest du bei uns stets eine passende Auswahl für jeden Anlass.



# Grapos®

AUSSCHANKTECHNIK | POSTMIXSIRUPE

[www.grapos.ch](http://www.grapos.ch)

FOOD RECYCLING  
WYSS

**Aus Abfall wertvolles schaffen**

Natürlich weiterverwerten, was natürlich wäre

3800 Unterseen BE - T: 076 328 33 17  
[info@foodrecycling-wyss.ch](mailto:info@foodrecycling-wyss.ch) - [www.foodrecycling-wyss.ch](http://www.foodrecycling-wyss.ch)



### WUSSTEST DU?

Der Name Barrys stammt von Barry, dem berühmten Lawinhund vom Grossen St.-Bernhard-Pass. Der Pass war eine wichtige Verbindung zwischen Nord- und Südeuropa, und die Mönche des Hospizes retteten dort viele Menschen aus Schnee und Eis. Barry wird in alten Dokumenten als Retter von bis zu 40 Menschen beschrieben. Seine Tapferkeit und sein feines Gespür für Gefahren sind bis heute unvergessen. Nach diesem mutigen Hund haben wir unser Restaurant benannt und unterstützen die „Fondation Barry“, die sich für den Erhalt der Bernhardiner rasse einsetzt.



**Übrigens: Der Kaffee aus dem Eiger Mountain & Soul Resort ist auch online erhältlich.**



**H&R  
KAFFEE**  
Dä vo hie!

Seit 1847 ein  
Qualitätsprodukt der  
Kaffeerösterei  
im Berner Oberland.



Hergestellt im

Berner Oberland 

[hr-kaffee.ch](http://hr-kaffee.ch)



## BARRYS BAR

Bei uns kannst du nicht nur köstlich essen, sondern auch in der Barrys Bar leckere Drinks genießen. Wir servieren eigene Gin- und Cocktail-Kreationen, passendes Bar-Food und eine Auswahl an exklusiven Zigarren.

## IN DER LOUNGE

Die Lounge steht dir je nach Lust und Laune von früh bis spät rund um die Uhr offen. Vom Frühstücksbuffet über unsere kulinarischen Köstlichkeiten à la carte bis zum gemütlichen Ausklang bei einem Glas Wein bis spät in die Nacht.



**Übrigens:** Gäste des Eiger Mountain & Soul Resort erhalten 10 % Rabatt auf alle Speisen.



TRINKST DU  
SCHON  
SCHWEIZ?

adelbodner

3970  
**NORDWAND BRÄU**  
Grindelwald  
seit 2015

☎ 076 645 75 90

✉ 3970@nordwandbraeu.ch

📍 Sandweg 4 | 3818 Grindelwald





**WILLKOMMEN  
BEIM  
GLETSCHERBECK**

BÄCKEREI  
KONDITOREI  
LEBENSMITTEL  
KAFFEECKE  
GETRÄNKE



**Bäckerei Wüthrich AG**  
Ischweg 1  
3818 Grindelwald  
info@gletscherbeck.ch  
www.gletscherbeck.ch

Wir freuen  
uns auf  
Ihren Besuch!



Unser Herzteam

## LÄCHELN. BEWIRTEN. FREUDE SCHENKEN.

Wir tun als Team des Eiger Mountain & Soul Resort vieles dafür, dass sich unsere Gäste bei uns rundum wohlfühlen. Vom Empfang

bis zur Abreise bereiten wir dir eine wunderbare Zeit, an die du gern zurückdenkst – und wir hoffen, dass du bald wiederkommst.

**Daniel Heller,**  
Gastgeber

”

Das Leben ist viel zu kurz, um schlechten Wein zu trinken.

**Nathalie Caetano,**  
Human Resources Manager

”

Ein Freund ist ein Geschenk, das man sich selber macht.“

**Stefan Friedli,**  
Eiger Lodge Manager

”

Nur wer loslässt, hat zwei Hände frei.“

**Martina Matos,**  
Revenue Manager

”

Die Freude ist der Schlüssel zum Glück.“

**Daniel Graf,**  
Food and Beverage Manager

”

Witz liegt auf der Zunge, Humor im Herzen.“

**Gisela Heller,**  
Gastgeberin

”

Erfahrung ist das, was man kriegt, wenn man nicht bekommt, was man will.“

### GASTGEBER AUS LEIDENSCHAFT

Teambildung hat bei uns höchste Priorität, denn wir sind überzeugt, dass ein starkes Team der Schlüssel zu herausragender Gastfreundschaft ist. Mit Herzblut leben wir unsere Gastgeberrolle und kreieren unvergessliche Erlebnisse. Dabei unterstützt uns Coach Erwin, der mit seinem Fachwissen und kreativen Ideen unser Team weiterentwickelt. So wachsen wir gemeinsam – zum Wohle unserer Gäste und für ein harmonisches Miteinander.







Daniel, Jennifer, Gisela & Lukas Heller.



### WUSSTEST DU?

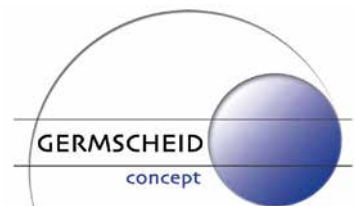
Auf über 1000 Metern ist es fast schon ungeschriebenes Gesetz, auf das entspannte „DU“ zu wechseln. Mit dieser persönlichen Anrede für gute Bekannte oder Freunde sorgen wir miteinander für eine unkomplizierte und erholsame Urlaubsatmosphäre.




## ENTFALTEN-FÜHREN-STÄRKEN.



Unsere Unternehmenswerkstätten für Ihren Erfolg.



- ✓ Coaching
- ✓ Leadership-Training
- ✓ Teamentwicklung, zum Beispiel mit 

Bevor ein Konflikt zur Krise wird, Teamcoaching mit Germscheid-Concept.

**Erwin Germscheid**  
authentisch – aktivierend – kompetent

[www.germscheid-concept.de](http://www.germscheid-concept.de)

Unsere Unternehmensgruppe

## LÄCHELN. BEWIRTEN. FREUDE GEBEN.

Diese Betriebe in Grindelwald gehören ebenfalls zu unserem Unternehmen. Besuche uns und erlebe ihren einzigartigen Charme sowie unsere Leidenschaft für Gastfreundschaft!

### WWW.BASECAMP.RESTAURANT

So wie am Everest oder K2 führt auch in Grindelwald kein Weg am BaseCamp vorbei. Das BaseCamp bietet dir kulinarisch das Beste aus der Region und der ganzen Welt in echtem Ambiente. Schau vorbei und lass dich verwöhnen – nach der Rückkehr von der Tour oder auch mal ganz relaxt auf einen Apéro zwischendurch. Wir freuen uns auf dich und empfangen dich auf einer der schönsten Terrassen von ganz Grindelwald!

#### Restaurant BaseCamp

Almisgässli 1            +41 33 853 07 10  
3818 Grindelwald      hello@basecamp.restaurant

**Geschäftsführer:** Lukas Heller



### WWW.EIGERLODGE.CH

Die Eiger Lodge ist der perfekte Ort für alle, die das Bergabenteuer suchen – sei es beim Trail Running oder im Schneesport. In unserer Unterkunft bieten wir Doppel- und Familienzimmer sowie Mehrbett- und Gruppenzimmer für outdoorbegeisterte Menschen, die es einfach mögen und schnell auf dem Berg sein wollen. Wir versorgen dich an unserem reichhaltigen Frühstücksbuffet mit regionalen Spezialitäten, damit du für den Tag gestärkt bist. In unserer Grill Bar kannst du lange Outdoor-Tage mit erfrischenden Drinks und herzhaften Snacks ausklingen lassen.

*Wir freuen uns, dich bald bei uns willkommen zu heissen!*

**Eiger Lodge**            +41 33 854 38 38  
Grundstrasse 58        +41 33 854 31 31 (für Reservation)  
3818 Grindelwald      info@eigerlodge.ch

**Geschäftsführer:** Stefan Friedli



## WWW.EIGERSHOP.CH

**Du willst die köstliche Welt des Eiger Mountain & Soul Resort und des Barrys Restaurants auch zu Hause geniessen?**

Dann schau in unserem Online-Shop vorbei. Ob exzellenter Eiger-Gin, ausgesuchte Weine, hausgemachte Eistees oder Pflegeprodukte für Body & Soul – bei uns findest du Aussergewöhnliches für jeden Geschmack.

### EIGER-SHOP

Dorfstrasse 133 +41 33 854 31 31  
3818 Grindelwald order@eiger-grindelwald.ch



SANITÄR  
SPENGLEREI  
HEIZUNG  
BEDACHUNG  
ROHRREINIGUNG



### Kompetent, vielseitig, erfahren

Ursprünglich als Spenglerei- und Installationsgeschäft gegründet, bietet die Ruoff AG heute auch Heizungsinstallationen, Flachdach- und Solarenergie-Arbeiten sowie einen Rohr-Reinigungsservice an.

- Sanitär
- Spenglerei
- Heizungen
- Bedachung
- Rohrreinigung

**24h**  
**NOTFALL**  
**DIENST**

033 853 12 61





MOUNTAIN & SOUL RESORT  
GRINDELWALD

Kontakt

## EIGER MOUNTAIN & SOUL RESORT

Heller Gastro AG

Dorfstrasse 133

Postfach 92

3818 Grindelwald

SCHWEIZ

+41 33 854 31 31

resort@eiger-grindelwald.ch

www.eiger-grindelwald.ch

